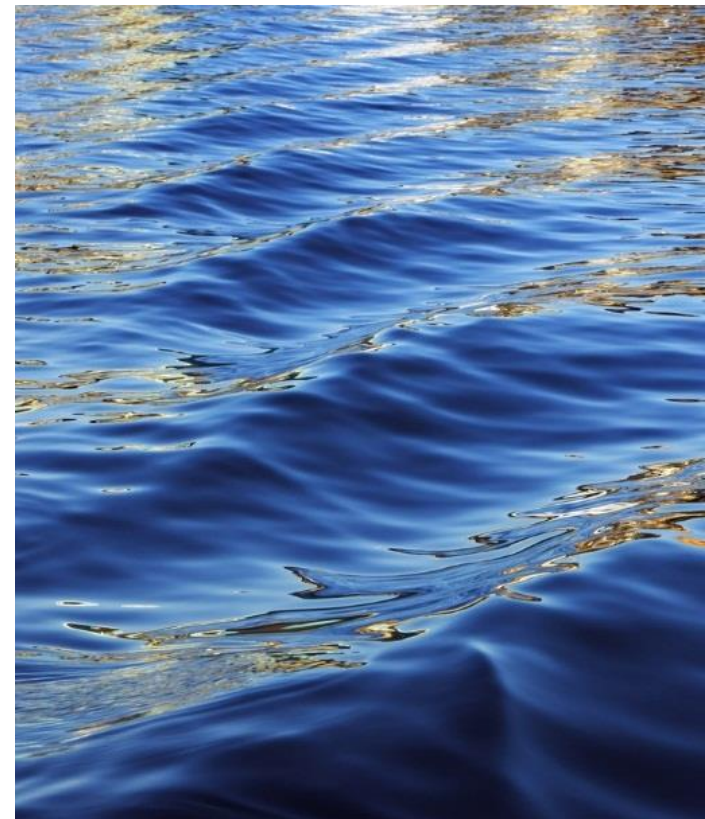
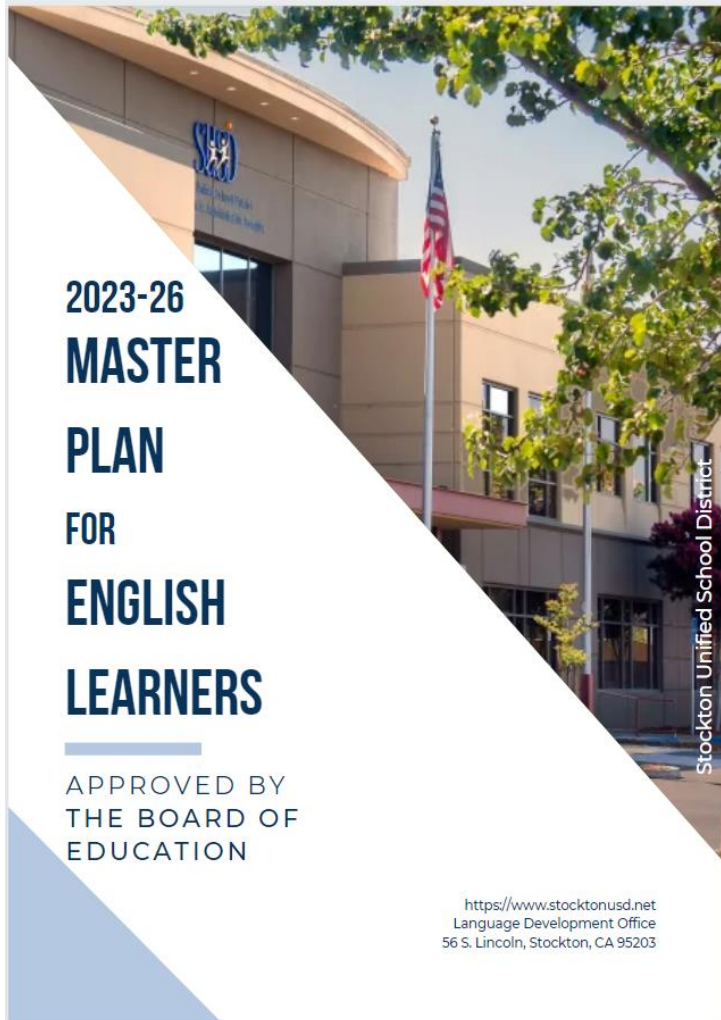




Plan Maestro para Aprendices de Inglés - 2023-26

Presentado por Dr. Israel S. González
Oficina del Desarrollo de Lenguaje





Plan Maestro EL de 2023-26

Los servicios para estudiantes de inglés de SUSD se guían por el Plan Maestro para Estudiantes de Inglés del distrito. Este plan es revisado y se revisa para reflejar las regulaciones estatales y federales actuales. Además de seguir los mandatos del estado, el plan se basa en teorías educativas sólidas y prácticas efectivas de evaluación educativa para enseñar a los estudiantes de inglés.



Plan Maestro EL de 2023-26

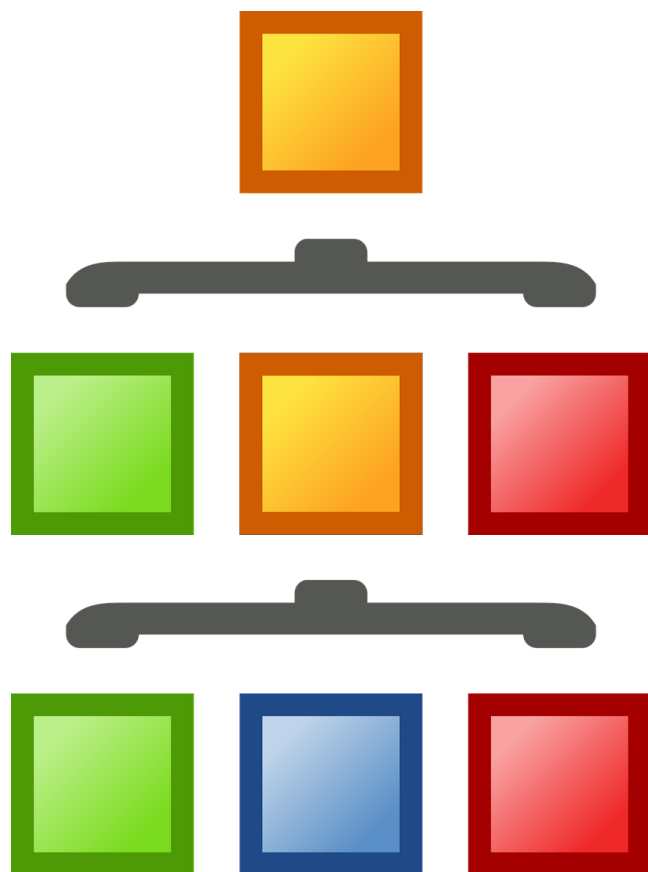
El plan debe ser desarrollado con el asesoramiento del DELAC (Comité Asesor de Aprendices de Inglés del Distrito). El plan también proporciona una excelente guía de referencia específica para nuestros estudiantes de inglés y para que los ELAC del sitio la utilicen. Garantiza que los EL alcancen el dominio del idioma inglés lo más rápido posible y promueve el éxito académico de todos los EL. El plan también ofrece oportunidades para el desarrollo de la conciencia intercultural, la apreciación de las diversas culturas e idiomas y el fomento del bilingüismo.

Progreso del Plan



Paso 6: Sesión Informativa general
con los administradores y los coordinadores
de ELP

7 categorías para revisar



- Participación de los padres
- Gobernanza y administración
- Fondos
- Estándares, evaluación y responsabilidad
- Personal y desarrollo profesional
- Oportunidades e igualdad de acceso a la educación
- Enseñanza y aprendizaje

Temas destacados dentro del plan

Requisitos de ELAC (pág. 13)

Criterios de reclasificación (pág. 47)

Modelos de programas de adquisición del lenguaje en SUSD (pág. 66)

Estrategias integradas que apoyan a todos los maestros que brindan instrucción a los aprendices de Inglés (pág. 81)

EL PLAN MAESTRO PARA APRENDICES DE INGLÉS | **A un -Vistazo** | 2023-2026

Los servicios para aprendices de inglés de SUSD se guían por el Plan Maestro para Aprendices de Inglés del distrito. Este plan se repasa y se revisa para reflejar las regulaciones estatales y federales actualizadas. Además de seguir los mandatos legislativos, el plan se basa en teorías educativas sólidas y prácticas efectivas de evaluación instructiva para enseñar a los aprendices de inglés.

¿POR QUÉ TENER UN PLAN MAESTRO PARA APRENDICES DE INGLÉS?
Se requiere que el plan se desarrolle con el consejo de DELAC (Comité Asesor de Estudiantes Aprendices de Inglés del Distrito). El plan también provee una excelente guía de referencia, específicamente para nuestros aprendices de inglés y para que ELAC's utilicen esta guía en los sitios escolares. Asegura que los estudiantes Aprendices de Inglés lograrán el dominio del idioma lo más pronto posible y avanzar el éxito académico de todos los aprendices de inglés. El plan también garantiza el desarrollo del conocimiento intercultural, la apreciación de las diversas culturas e idiomas y el estímulo al bilingüismo.

37 IDIOMAS
SUSD es un distrito diverso, con 37 idiomas primarios.

APRENDICES DE INGLÉS
9,182
Promedio anual en los últimos 5 años de aprendices de inglés en SUSD (2018 - 2023)
8%-13% reclasificados cada año

SEGÚN LOS NÚMEROS
El 24 % de los estudiantes registrados en SUSD son Aprendices de Inglés

IDIOMAS PRIMARIOS
El español (39%) y el inglés (50%) son los idiomas más identificados por los estudiantes en SUSD.

PÁGINAS RESALTADAS

- Requisitos de ELAC (pág. 13)
- Criterios de reclasificación (pág.47)
- Modelos de programas de adquisición de idiomas en SUSD (pág.66)
- Estrategias integradas que apoyan a todos los maestros que proveen instrucción a los estudiantes aprendices de inglés (pág. 81)

PLAN MAESTRO EL 2023-2026 | [Regresar a la Tabla de Contenidos](#) | 4

and tiered support to ensure strong programs and build the capacity of teachers and staff to leverage the strengths and meet the needs of English learners.

Principle Four: Alignment and Articulation Within and Across Systems

English learners experience a coherent, articulated, and aligned set of practices and pathways across grade levels and educational segments, beginning with a strong foundation in early childhood and appropriate identification of strengths and needs, and continuing through to reclassification, graduation, higher education, and career opportunities. These pathways foster the skills, language(s), literacy, and knowledge students need for college- and career-readiness and participation in a global, diverse, multilingual, twenty-first century world.

The following toolkits provide elementary through high school teachers and administrators with indicators that would be useful, essential rubrics to enhance and evaluate their site's EL programs, and to provide input for site EL program needs and supports.



To Download: <https://californiamanstogether.org/english-learner-roadmap-toolkits/>

[Return to Table of Contents](#)

ELAC/DELAC	
Person Responsible	Duties
Site Administrator	<ul style="list-style-type: none"> a) Facilitates the formation of the ELAC/DELAC. b) Monitors meetings to make sure that required topics are addressed during the school year and that mandated documents including agendas, minutes, sign-in sheets, and supporting documents for at least (4) four meetings are submitted to the Title I/II, as meetings are held. Title I/II is a web-based, district-wide system for housing records. c) Is available to meet when requested by ELAC members/subcommittees to listen to their concerns and/or recommendations regarding the site's EL Programs, especially site SPSA (Single Plan for Student Achievement). d) Attends ELAC training provided by LDO and State and Federal Programs staff.
Principal/Designee/English Learner Program (ELP) Site Coordinator *Should not be a classroom teacher.	<ul style="list-style-type: none"> a) Assists with the ELAC activities as delegated by the principal. b) Attends ELAC training provided by LDO and State and Federal Program staff at the start of the school year. c) Encourages the school site's DELAC Rep to attend and report back to ELAC.
Parents	<ul style="list-style-type: none"> a) Participate in committees and review procedures to advise administrators and the School Site Council. b) Attend ELAC officers training provided by LDO and Federal Program staff.

[Return to Table of Contents](#)

retains the ELPAC IA answer books for a period of one full school year after the students take the assessment.
An ELPAC identification assessment Overall Performance Level of 3 corresponds with the scale score range of 450-600.

Initial English Language Proficiency Assessments for California Scale Score Ranges

The Initial English Language Proficiency Assessments for California (ELPAC) assess students in four domains: Listening, Speaking, Reading, and Writing. Students will receive an Overall score that falls into one of three levels, as shown in the table below. The scale score ranges for the Initial ELPAC are the same for all grade levels.

Level 1 Novice English Learner	Level 2 Intermediate English Learner	Level 3 Initial Fluent English Proficient (IFEP)
150-369	370-449	450-600

Source: <https://www.cde.ca.gov/ta/tw/eo/documents/initialscalescores.pdf>

Students who meet the criteria for IFEP classification are placed in mainstream EL and do not receive any special services for EL students as they are not considered learners.

Special Education English Learners Identification

If the student receives Special Education services and is also an English Learner, the Special Education Plan (IEP) shall guide the students' placement and instructional placement. English Language Development and special needs. All newly-enrolled special education students must take the Initial ELPAC.

[Return to Table of Contents](#)

The percentage of EL and RFP student participation in these courses is to be the same as that for English Only students.

c) What is the dropout rate for EL and RFP students compared with English Only students?

- The dropout rate for EL and RFP is to be lower than the previous year and no higher than that for English Only students.
- The 2021-22 graduation rate for EL students was 71.6%.

2017-18	2018-19	2019-20	2020-21	2021-22
66.6%	70.2%	67%	65.1%	71.6%

EdData: <http://www.ed-data.org/district/San-Joaquin/Stockton-Unified>

Program Implementation Goals

In addition to student academic goals, there are program implementation goals and strategies developed to monitor classroom practices and implementation of Designated Instructional Materials (DIM) standards-based instruction as well as grade level standards-based instruction.

...appropriate to their language needs.

...implement instruction through standards-based academic

...support effectively in a

...academic vocabulary when teaching

...active language development strategies

...instruction is at least 30 minutes. In

[Return to Table of Contents](#)

- Preview-Review, Sentence deconstruction, Text reconstruction, Joint construction, Unwrapping sentences, Interactive Journals, and Interactive Read
 - ELA/ELD Framework Chapter 2
 - ELA/ELD Framework Vignette Collection
- Building background knowledge or schema
- Planning differentiated questions, process and/or product based on students' cognitive and linguistic needs, GLAD strategies (Guided Language Acquisition Design), which include Pictorial Input Charts, Cognitive Content Dictionary, Inquiry Chart, Process Grid, and Sentence Patterning Chart
- Constructing questions that promote critical thinking and extended discourse
 - Teaching critical thinking
 - Bloom's Taxonomy
- Selecting and sequencing tasks (such as modeling and explaining) and providing guided practice in a logical order
 - Modeling EdUcopia examples
- Providing a variety of collaborative group interactions like text reconstruction and collaborative summary
 - Strategies for Building Relationships with Students
- Lowering the affective filter by providing a low anxiety learning environment
 - Providing comprehensible input through realia, primary language, pacing, repetition, intonation and expression, use of synonyms, use of cognates, gestures, pictures, compelling/engaging content, etc.
 - Role of Primary Language EdUcopia Article
 - Using Realia to Build Background Knowledge
- Planning levels of scaffolding appropriate to specific tasks and students' cognitive and linguistic needs
 - ELA Standards, Chapter 4: Theoretical Foundations and the Research Base of the California English Language Development Standards, Scaffolding page 148
- Providing students with language models, such as sentence frames/starters, academic vocabulary walls, language frame charts, jointly constructing texts and independently constructing texts
 - ELA Standards

[Return to Table of Contents](#)

Uno de nuestros principales objetivos para el Plan Maestro de Aprendices de Inglés es que se utilice de manera colaborativa, dentro de los departamentos, dentro de los sitios y marcos de instrucción, que se conecten y mejoren el crecimiento de los estudiantes de inglés.



Comentarios / Preguntas?

Israel S. Gonzalez, Ed. D.

Director of Language Development

igonzalez@stocktonusd.net