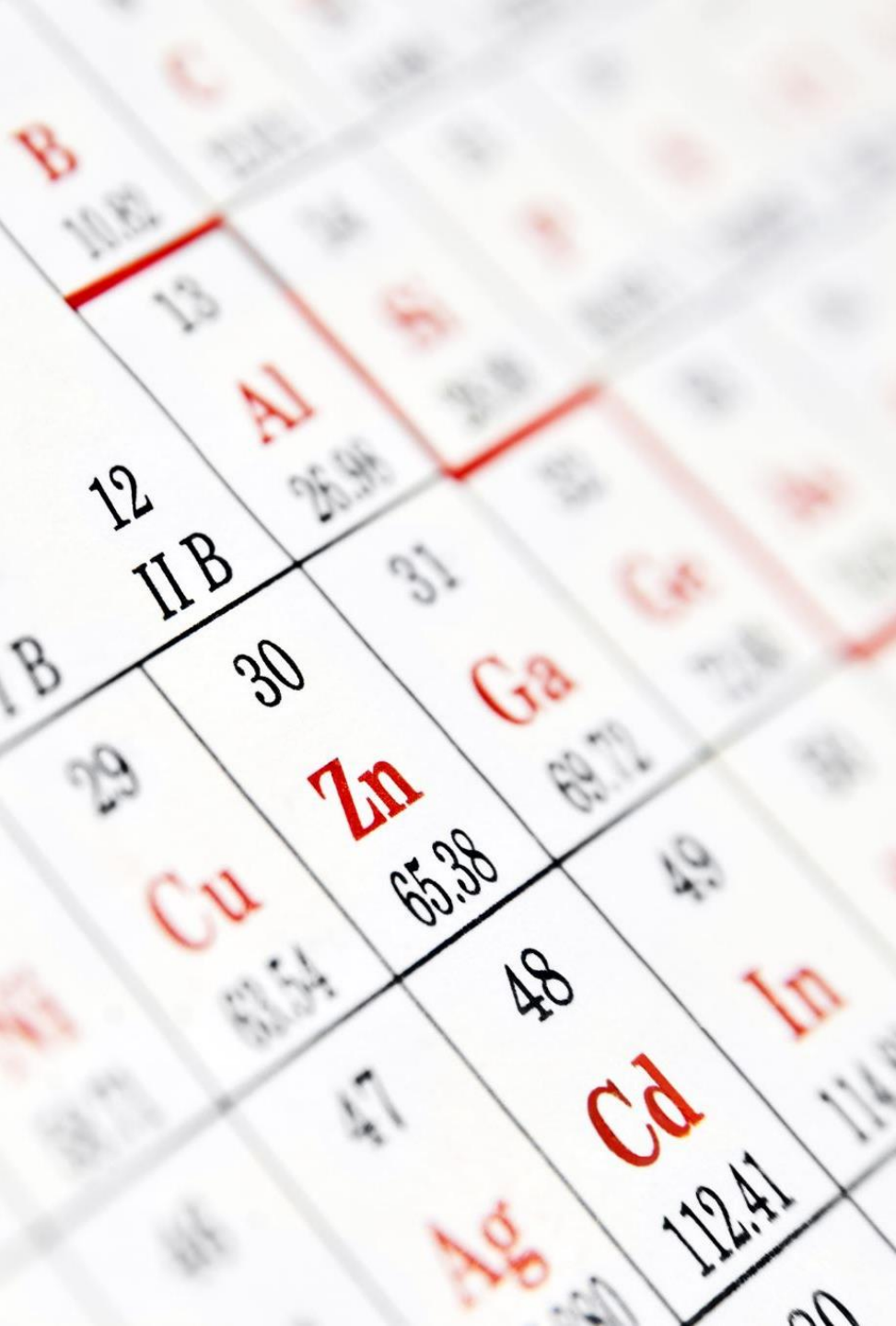


# 2022-23 LCAP

INTRODUCTION TO LCFF FUNDING



# LCAP Sections

---

1. Plan Summary – General Info
2. Reflections: Successes
3. Identified Needs
4. LCAP Highlights
5. Comprehensive Support and Improvement
6. Engaging Educational Partners
7. Goals and Actions
8. Measuring & Reporting Results
9. Goal Analysis
10. Increased or Improved Services for Foster Youth, English Learners, and Low-Income Students

1. Resumen del plan: información general
2. Reflexiones: éxitos
3. Reflexiones: Necesidades identificadas
4. Aspectos destacados del LCAP
5. Mejorar y soporte integrales
6. Involucrar a socios educativos
7. Metas y Acciones
8. Medición y reporte de resultados
9. Análisis de las metas



# LCFF

Under LCFF, California has shifted the responsibility to the school districts and charters for how the money will be spent. The expectation is that districts and charters will act based on the needs of all of their students. This is local control. The accountability for the LCFF funds lies in the Local Control and Accountability Plan (LCAP). All School Districts are required to produce an LCAP, demonstrating how the LCFF funds are linked to meeting the needs of all students.

California's Local Control Funding Formula (LCFF) provides Base, Supplemental, and Concentration (S&C) funding to school districts. S&C funds are funds targeted to improve student outcomes for all students, especially for English learner, foster youth, and low-income students.

La Fórmula de Financiamiento de Control Local (LCFF) de California proporciona fondos básicos, suplementarios y de concentración (S & C) a los distritos escolares. Los fondos de S&C, son fondos destinados a mejorar los resultados de todos los estudiantes, especialmente para los estudiantes que aprenden inglés, los jóvenes de custodia temporal y los estudiantes de bajos ingresos.



This Photo by Unknown author is licensed under CC BY.

# LCFF ALLOTMENTS / ASIGNACIÓN DEL LCFF

- \* a high-needs student is identified as an English Learner, foster youth, or low-income student

District receives a BASE GRANT for every student in SUSD.

BASE GRANT

El Distrito recibe una SUBVENCIÓN BASE por cada estudiante en SUSD.

District receives a Supplemental Grant for every high-needs student in SUSD.

Supplemental Grant

BASE GRANT

El Distrito recibe una Subvención Suplementaria por cada estudiante de altas necesidades en SUSD.

District receives a Concentration Grant for every high-needs student over 55% enrollment in SUSD.

Concentrated Grant

Supplemental Grant

BASE GRANT

El Distrito recibe una Subvención de Concentración por cada estudiante con altas necesidades que supera el 55% de la inscripción en SUSD.



# LCAP

The Local Control Accountability and Plan (LCAP) shows how these funds will improve student outcomes and performance for all students.

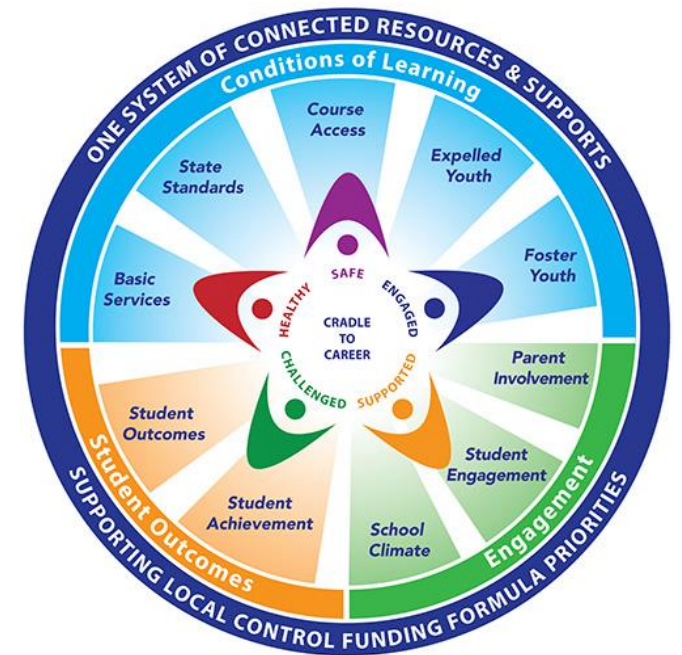
El Plan de Responsabilidad y Control Local (LCAP) muestra cómo estos fondos mejorarán los resultados y el desempeño para todos los estudiantes.





# 8 STATE PRIORITIES + 2

1. Basic Services / Servicios básicos
2. State Standards / Estándares académicos del Estado
3. Parent Involvement / Participación de los padres
4. Student Achievement / Logros del estudiante
5. Student Engagement / Participación de los estudiantes
6. School Climate / Clima escolar
7. Course Access / Acceso al los cursos
8. Student Outcomes / Resultados de los estudiantes
9. Foster Youth / jóvenes de custodia temporal
10. Expelled Youth / jóvenes expulsados



Resultados estudiantiles  
Condiciones de aprendizaje  
Participación de los estudiantes